

DZQ 35/4 B Ex t



Description rapide

Ventilateur hélicoïde mural avec platine murale carrée, DN 350, courant triphasé, antidéflagrant, fluide : poussière

Référence 0083.0208

Caractéristiques techniques

Modèle	Platine murale carrée
Débit d'air	2.660 m ³ /h
Vitesse de rotation	1.455 1/min
Vitesse variable	✓
Réversibilité	✓
Type de tension	Courant triphasé
Tension de service	400 V
Fréquence secteur	50 Hz
Puissance nominale	125 W
cosφ	0,36
I _{Nominal}	0,49 A
I _{max.} à tr _{Nom.}	0,51 A
Type de protection	IP 64
Classe de température	F
Mode de montage	Montage apparent
Matériau	Tôle d'acier, galvanisée
Couleur	galvanisé
Poids	10,6 kg
Poids avec emballage	12,6 kg
Largeur nominale	350 mm
Largeur	525 mm
Hauteur	525 mm
Profondeur	263,5 mm
Largeur avec emballage	540 mm
Hauteur avec emballage	540 mm
Profondeur avec emballage	335 mm
Désignation EX selon directive ATEX	Ex II 2 D
Désignation EX selon la norme	Ex tb IIIB T200°C Db IP64 X / Ex h IIIB T200°C Db X
Température ambiante Ta	-20 °C ≤ Ta ≤ +60 °C

DZQ 35/4 B Ex t

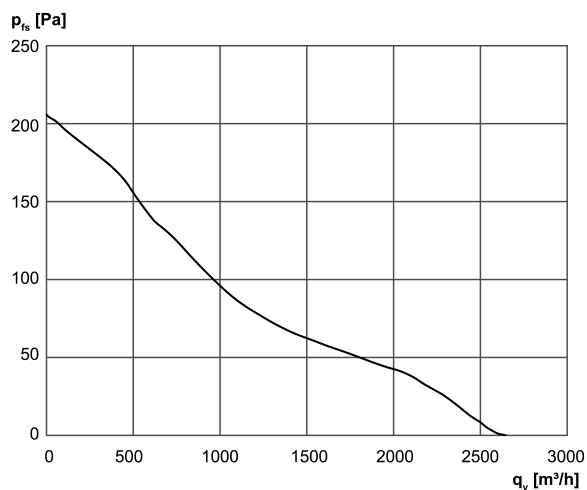
I _A /I _N	3,4
Temps t _A	170 sek
Mode de fonctionnement	S1
PTC DIN 44082	M 130
Attestation d'examen CE de type	TÜV-A 19 ATEX0102 X, IECEx EPS 19.0018X
Classe de température	T200°C
Classe thermique des matières d'isolation Th. Cl.	155 (F)
Unité de conditionnement	1 pièce
Gamme	C
GTIN (EAN)	4012799832089

Niveau sonore dans le spectre des octaves

	63 Hz	125 Hz	250 Hz	500 Hz	1 kHz	2 kHz	4 kHz	8 kHz	Total
L _{WA7, haut} (dB(A))	-	-	-	-	-	-	-	-	72

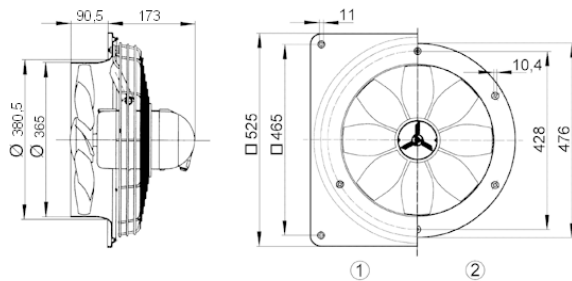
L_{WA7}= niveau sonore du boîtier et de l'aspiration libre en dB.

Courbe caractéristique



DZQ 35/4 B Ex t

Dessin coté [mm]



- ① Platine murale en acier = exécution EZQ/DZQ
- ② Anneau mural en acier = exécution EZS/DZS