

# DZQ 60/6 B Ex e



## Description rapide

Ventilateur hélicoïde mural avec platine murale carrée, DN 600, courant triphasé, antidéflagrant, fluide : gaz

## Exemples d'utilisation

Environnement à risque d'explosion (zone 1 et 2), Teinturerie, Local des batteries, Laboratoire, Lieu de travail

Référence 0083.0186

## Caractéristiques techniques

Modèle	Platine murale carrée
Débit d'air	9.450 m <sup>3</sup> /h
Vitesse de rotation	960 1/min
Type de turbine	hélicoïde
Vitesse variable	✓
Réversibilité	✓
Type de tension	Courant triphasé
Tension de service	400 V
Fréquence secteur	50 Hz
Puissance nominale	295 W
cosφ	0,65
I <sub>Nominal</sub>	0,66 A
I <sub>max.</sub> à tr <sub>Nom.</sub>	1,32 A
Type de protection	IP 64
Classe de température	F
Lieu de montage	Mur / Plafond
Mode de montage	Montage apparent
Position d'installation	vertical / horizontal
Matériau	Tôle d'acier, galvanisée
Boîtier matériau	Tôle d'acier, galvanisée
Couleur	galvanisé
Poids	27,3 kg
Poids avec emballage	33,02 kg
Largeur nominale	600 mm
Largeur	820 mm
Hauteur	820 mm
Profondeur	317,5 mm
Largeur avec emballage	845 mm
Hauteur avec emballage	845 mm

# DZQ 60/6 B Ex e

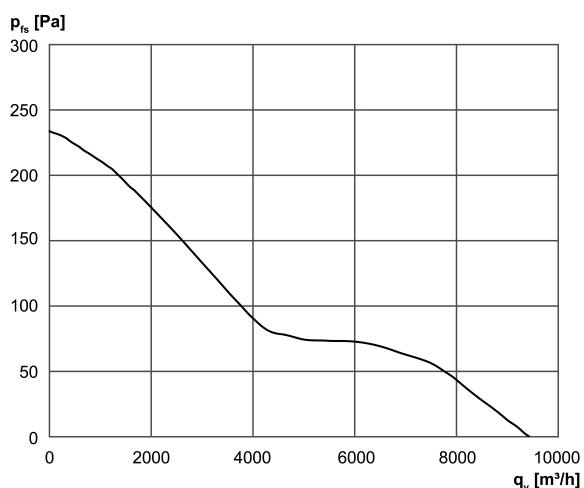
Profondeur avec emballage	430 mm
Désignation EX selon directive ATEX	Ex II 2 G
Désignation EX selon la norme	Ex eb IIB + H <sub>2</sub> T3 Gb / Ex h IIB + H <sub>2</sub> T3 Gb
Température ambiante Ta	-20 °C ≤ Ta ≤ +60 °C
I <sub>A</sub> /I <sub>N</sub>	4,5
Temps t <sub>A</sub>	290 sek
Mode de fonctionnement	S1
PTC DIN 44082	M 130
Attestation d'examen CE de type	TÜV-A 19 ATEX0102 X, IECEx EPS 19.0018X
Classe de température	T3
Classe thermique des matières d'isolation Th. Cl.	155 (F)
Unité de conditionnement	1 pièce
Gamme	C
GTIN (EAN)	4012799831860

## Niveau sonore dans le spectre des octaves

	63 Hz	125 Hz	250 Hz	500 Hz	1 kHz	2 kHz	4 kHz	8 kHz	Total
L <sub>WA7, haut</sub> (dB(A))	-	-	-	-	-	-	-	-	78

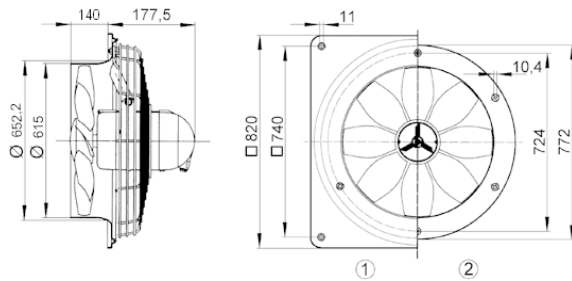
L<sub>WA7</sub>= niveau sonore du boîtier et de l'aspiration libre en dB.

## Courbe caractéristique



# DZQ 60/6 B Ex e

Dessin coté [mm]



- ① Platine murale en acier = exécution EZQ/DZQ
- ② Anneau mural en acier = exécution EZS/DZS