



Ventilateurs centrifuges en ligne conçu pour une installation dans une atmosphère explosive dont l'espace est réduit.

Caisson en tôle d'acier galvanisée avec trappe de visite et de nettoyage de l'ensemble moto turbine.

Turbine à action en tôle d'acier galvanisée, montée en accouplement direct sur l'arbre moteur. Ils peuvent fonctionner dans toutes les positions.

Moteurs

Moteur, IP55, classe F avec protection thermique intégrée type PTC, température de fonctionnement entre -20°C et +55°C.

Tension d'alimentation:

Triphasée 230/400-50Hz.

Versions ATEX

Moteurs pour ambiances explosives selon la Directive ATEX:

- Sécurité augmentée Ex II2G ExeIIT3 Gb.
- Certificat n° LOM 11ATEX2026 X.



Facilité d'installation

Brides de raccordement rectangulaires facilitant le montage.



Boîte à bornes séparée IP55

Facilitant le montage et les connexions électriques.



Couvercle d'inspection

Facilitant l'entretien.

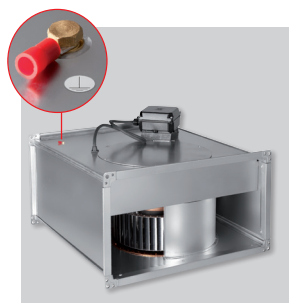


Applications spécifiques

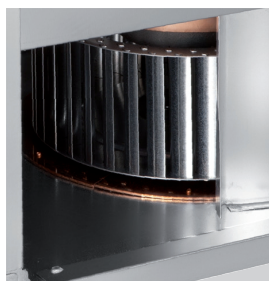


Construction anti-étincelle

Ajout d'éléments en cuivre.



Prise de terre



Pavillon d'aspiration ATEX

CARACTERISTIQUES TECHNIQUES

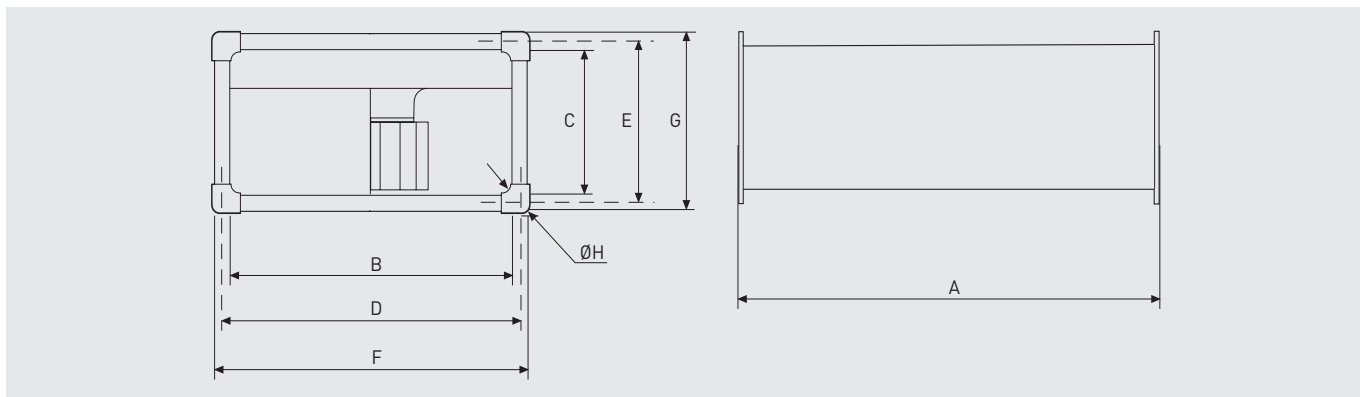
Avant d'installer le ventilateur vérifiez que les valeurs indiquées sur la plaque signalétique du moteur sont compatibles avec celles du réseau d'alimentation électrique.

Modèle	Dimensions nominales conduit (mm)	Vitesse (tr/mn)	Puissance absorbée maxi. (W)	Intensité absorbée maxi. (A)		Débit maxi. (m ³ /h)	Niveau de pression sonore* (dB(A))		Poids (kg)
				230 V	400 V		Aspiration	Soufflage	
ILT/4-225 EX	500x250	1200	565	1,7	1	1.720	62	66	20
ILT/4-250 EX	500x300	1240	1150	3,3	1,9	2.610	67	70	25
ILT/4-285 EX	600x300	1200	1430	4	2,3	3.260	67	72	32
ILT/4-315 EX	600x350	1370	2300	8,5	4,9	4.000	72	77	42

* Mesuré à 1 m en champs libre, aspiration et refoulement raccordés.

** Seulement avec moteur 230/400V.

DIMENSIONS (mm)



Modèle	A	B	C	D	E	F	G	Ø H
225	535	500	248	520	270	540	290	9
250	565	500	298	520	320	540	340	9
285	645	600	298	620	320	640	340	9
315	725	600	348	620	370	640	390	9

VENTILATEURS DE GAINE POUR ATMOSPHERES EXPLOSIVES

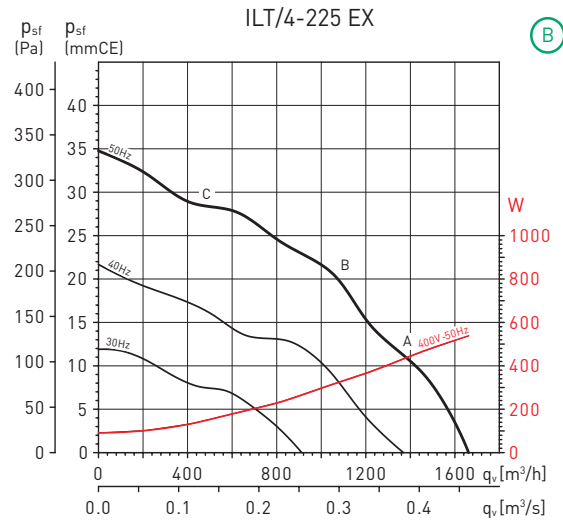
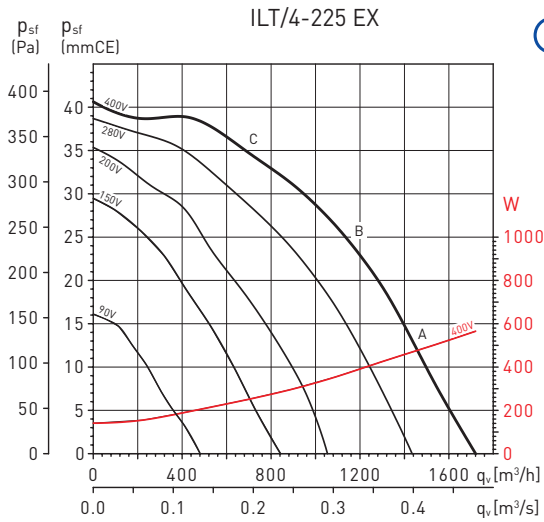
Série ILT ATEX



COURBES CARACTERISTIQUES - SPECTRES ACOUSTIQUES

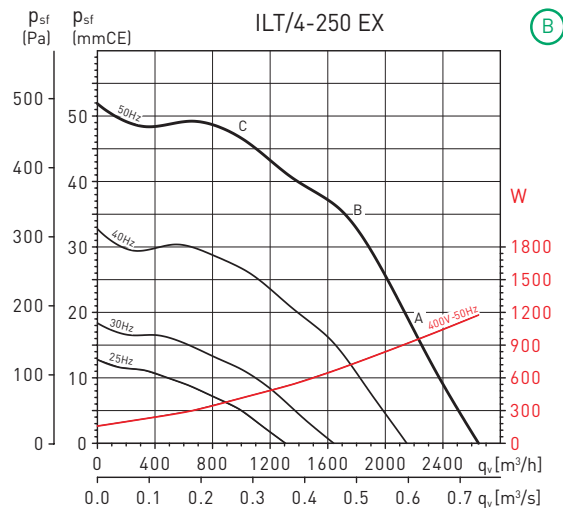
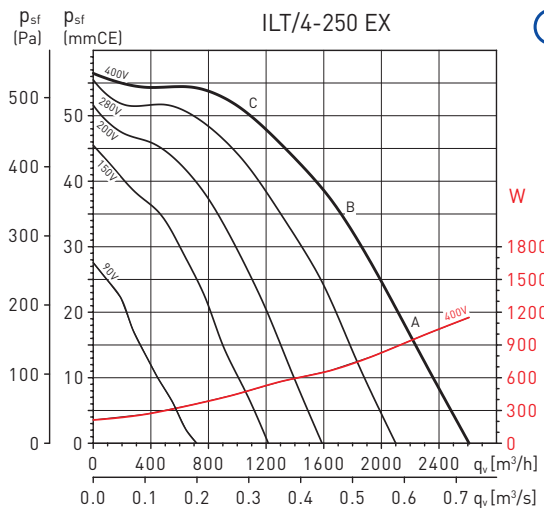
- q_v : Débit en m^3/h et m^3/s .
- p_{sf} : Pression statique en mmCE et Pa.
- Air sec normal à 20°C et 760 mmHg.
- Essais aérauliques selon les normes ISO 5801 et AMCA 210-99.
- Spectre de puissance sonore en dB(A), à l'aspiration, au refoulement et rayonné à 3 points de fonctionnement [A: débit maxi.]

Courbes **A**: obtenues par un régulateur de vitesse auto-transfo (RMT).
 Courbes **B**: obtenues par un variateur de fréquence.



ILT/4-225 EX		63	125	250	500	1.000	2.000	4.000	8.000	LwA
Aspiration	A	51	63	66	71	72	69	64	55	76
	B	48	60	63	68	69	66	61	52	73
	C	43	55	58	63	64	61	56	47	68
Soufflage	A	48	63	66	72	77	74	72	65	81
	B	45	60	63	69	74	71	69	62	78
	C	41	56	59	65	70	67	65	58	74
Rayonné	A	51	56	57	59	62	62	57	47	68
	B	48	53	54	56	59	59	54	44	65
	C	43	48	49	51	54	54	49	39	60

ILT/4-225 EX		63	125	250	500	1.000	2.000	4.000	8.000	LwA
Aspiration	A	50	62	65	70	71	68	63	54	75
	B	46	58	61	66	67	64	59	50	71
	C	42	54	57	62	63	60	55	46	67
Soufflage	A	46	61	64	70	75	72	70	63	79
	B	42	57	60	66	71	68	66	59	75
	C	38	53	56	62	67	64	62	55	71
Rayonné	A	50	55	56	58	61	61	56	46	67
	B	46	51	52	54	57	57	52	42	63
	C	40	45	46	48	51	51	46	36	57



ILT/4-250 EX		63	125	250	500	1.000	2.000	4.000	8.000	LwA
Aspiration	A	56	68	70	75	76	75	70	61	81
	B	53	65	67	72	73	72	67	58	78
	C	49	61	63	68	69	68	63	54	74
Soufflage	A	52	67	69	77	80	79	76	69	85
	B	50	65	67	75	78	77	74	67	83
	C	47	62	64	72	75	74	71	64	80
Rayonné	A	56	61	61	64	65	64	60	51	71
	B	53	58	58	61	62	61	57	48	68
	C	49	54	54	57	58	57	53	44	64

ILT/4-250 EX		63	125	250	500	1.000	2.000	4.000	8.000	LwA
Aspiration	A	56	68	70	75	76	75	70	61	81
	B	53	65	67	72	73	72	67	58	78
	C	48	60	62	67	68	67	62	53	73
Soufflage	A	52	67	69	77	80	79	76	69	85
	B	50	65	67	75	78	77	74	67	83
	C	46	61	63	71	74	73	70	63	79
Rayonné	A	56	61	61	64	65	64	60	51	71
	B	53	58	58	61	62	61	57	48	68
	C	48	53	53	56	57	56	52	43	63

VENTILATEURS DE GAINÉ POUR ATMOSPHERES EXPLOSIVES

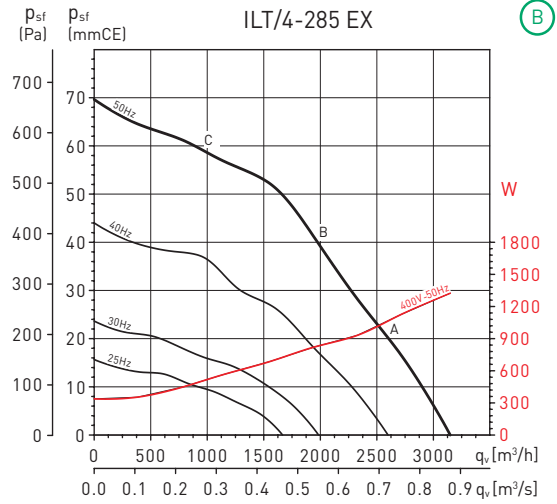
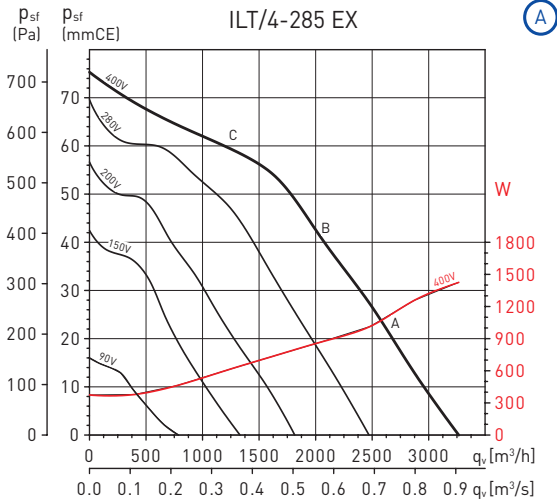
Série ILT ATEX



COURBES CARACTERISTIQUES - SPECTRES ACOUSTIQUES

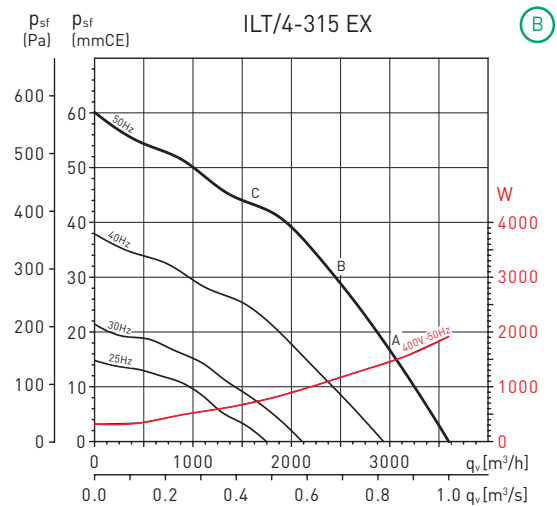
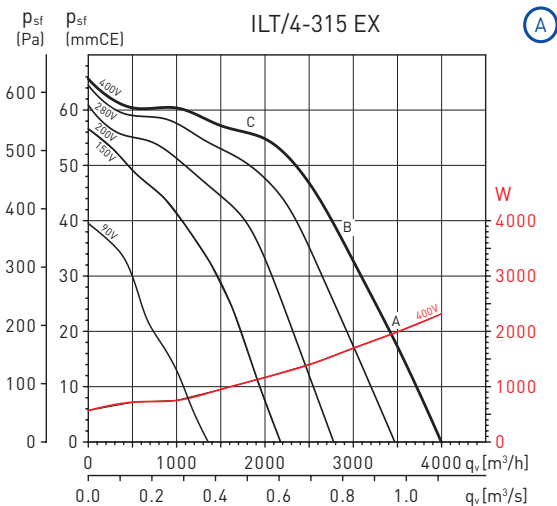
- q_v : Débit en m^3/h et m^3/s .
- p_{sf} : Pression statique en mmCE et Pa.
- Air sec normal à 20°C et 760 mmHg.
- Essais aérauliques selon les normes ISO 5801 et AMCA 210-99.
- Spectre de puissance sonore en dB(A), à l'aspiration, au refoulement et rayonné à 3 points de fonctionnement (A: débit maxi.)

Courbes **(A)**: obtenues par un régulateur de vitesse auto-transfo (RMT).
 Courbes **(B)**: obtenues par un variateur de fréquence.



ILT/4-285 EX		63	125	250	500	1.000	2.000	4.000	8.000	LwA
Aspiration	A	57	69	71	75	76	76	72	67	82
	B	58	70	72	76	77	77	73	68	83
	C	53	65	67	71	72	72	68	63	78
Soufflage	A	54	69	71	80	82	81	78	71	87
	B	55	70	72	81	83	82	79	72	88
	C	51	66	68	77	79	78	75	68	84
Rayonné	A	57	64	64	65	61	61	59	56	71
	B	58	65	65	66	62	62	60	57	72
	C	53	60	60	61	57	57	55	52	67

ILT/4-285 EX		63	125	250	500	1.000	2.000	4.000	8.000	LwA
Aspiration	A	57	69	71	75	76	76	72	67	82
	B	57	69	71	75	76	76	72	67	82
	C	52	64	66	70	71	71	67	62	77
Soufflage	A	54	69	71	80	82	81	78	71	87
	B	54	69	71	80	82	81	78	71	87
	C	50	65	67	76	78	77	74	67	83
Rayonné	A	57	64	64	65	61	61	59	56	71
	B	57	64	64	65	61	61	59	56	71
	C	52	59	59	60	56	56	54	51	66



ILT/4-315 EX		63	125	250	500	1.000	2.000	4.000	8.000	LwA
Aspiration	A	62	74	76	80	81	81	77	72	87
	B	59	71	73	77	78	78	74	69	84
	C	53	65	67	71	72	72	68	63	78
Soufflage	A	59	74	76	85	87	86	83	76	92
	B	56	71	73	82	84	83	80	73	89
	C	51	66	68	77	79	78	75	68	84
Rayonné	A	62	69	69	70	66	66	64	61	76
	B	59	66	66	67	63	63	61	58	73
	C	54	61	61	62	58	58	56	53	68

ILT/4-315 EX		63	125	250	500	1.000	2.000	4.000	8.000	LwA
Aspiration	A	59	71	73	77	78	78	74	69	84
	B	55	67	69	73	74	74	70	65	80
	C	50	62	64	68	69	69	65	60	75
Soufflage	A	56	71	73	82	84	83	80	73	89
	B	54	69	71	80	82	81	78	71	87
	C	48	63	65	74	76	75	72	65	81
Rayonné	A	59	66	66	67	63	63	61	58	73
	B	55	62	62	63	59	59	57	54	69
	C	51	58	58	59	55	55	53	50	65

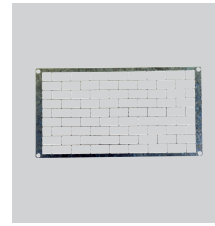
ACCESSOIRES SPECIFIQUES



ISA
Supports antivibratoires
(1 ISA = 4 supports).



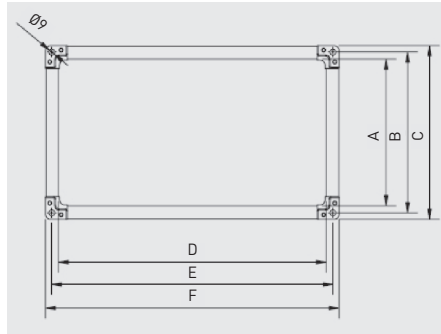
IBR
Bride rectangulaire.



DEF
Grille de protection rectangulaire.



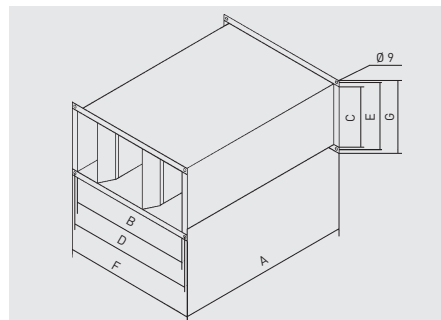
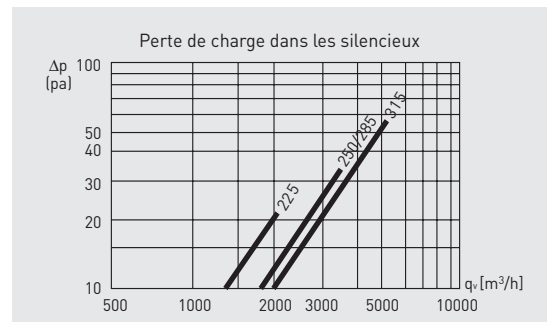
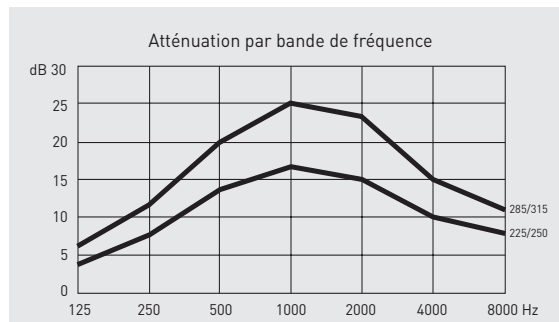
IAE EX
Manchette souple rectangulaire.



Modèle	A	B	C	D	E	F
IAE EX - 225	248	270	290	500	520	540
IAE EX - 250	298	320	340	500	520	540
IAE EX - 285	298	320	340	600	620	640
IAE EX - 315	348	370	390	600	620	640



IAA
Silencieux à baffles
Silencieux du type dissipatif à baffles parallèles.
Tous les silencieux ont une longueur de 1 mètre.



Modèle	A	B	C	D	E	F	G	Poids (kg)
IAA-225	1000	500	250	520	270	540	290	23,0
IAA-250	1000	500	300	520	320	540	340	23,0
IAA-285	1000	600	300	620	320	640	340	28,2
IAA-315	1000	600	350	620	370	640	390	30,0 kg

ACCESSOIRES ELECTRIQUES (DOIVENT ÊTRE INSTALLES EN DEHORS DE LA ZONE ATEX)

NOTE: Les accessoires ci-dessous sont certifiés avec l'appareil. De ce fait, ils ne peuvent être remplacés par d'autres modèles ou d'autres marques.



MSK EX
Système de protection du moteur
 Ensemble formé d'un relais de protection et d'un interrupteur avec pouvoir de coupure. Pour moteurs triphasés 400V avec PTC. Intensité maxi: 25A. Possibilité d'installation murale. Indice de protection de boîtier IP54.

Pour plus d'informations, voir accessoires électriques.

Synoptique du raccordement des accessoires électriques

