

## MUB+FILTER Ventilateurs de gaines isolés

**Ventilateurs efficaces pour les systèmes de ventilation de soufflage ou d'extraction avec filtre plat intégré**

- Avec filtre plat intégré, grossier 65% (G4)
- Isolation acoustique et thermique 30 mm
- Installation intérieure et extérieure
- Système modulaire d'accessoires
- Disponible avec des moteurs AC et EC pour 50 et 60Hz

[Trouvez plus d'informations dans notre catalogue en ligne](#)

### Flexibilité

Cette solution est conçue comme une unité de ventilation **destinée à éliminer les charges de processus**, telles que les charges de chaleur, les poussières, etc.

L'installation **dans n'importe quelle position de montage** est possible.

La construction du boîtier et l'isolation thermique permettent une utilisation à **l'extérieur** et à **l'intérieur**.

### Modularité

Grâce aux **différents types d'accessoires** tels que les raccords flexibles, les registres, le toit, le cadre de base, etc., il est facile de concevoir n'importe quel **système de ventilation en fonction de vos besoins**.

### Performance

Le ventilateur à **haute performance** et les moteurs à **haut rendement** sont conçus pour assurer des performances de haut niveau afin de **minimiser la consommation d'énergie** et de **maximiser l'efficacité**.

### Acoustique

Les **boîtiers** des modèles **MUB + FILTER** ont une parfaite **capacité d'isolation acoustique** et **thermique**.

## Certifications



Green Ventilation

## Features

### La construction

Le **boîtier** est constitué d'un **cadre en aluminium** résistant à la corrosion et de **coins en plastique renforcé de fibre de verre (PA6)**, très résistants aux chocs. **Panneaux** en tôle d'acier **galvanisée double peau** avec une **isolation acoustique** et **thermique de 30 mm** de laine de roche.

### Ventilateur

Les ventilateurs MUB + FILTER utilisent une roue **radiale** avec des **pales incurvées vers l'arrière**. Celles-ci sont fabriquées en matériau composite haute performance ou en aluminium, **équilibrées dynamiquement** et associées à des moteurs à **rotor externe** correspondants ou à des **moteurs IEC** avec un rendement **IE3**.

### Moteur

Selon le type, les ventilateurs MUB + FILTER sont équipés de **moteurs à rotor externe AC ou EC**. Les moteurs conviennent pour **50Hz** et **60Hz**.

### Protection du moteur

Selon le type, les moteurs à **courant alternatif** ont une **protection thermique intégrée** avec réarmement manuel (électrique), un **thermocontact intégré** précâblé **TK** ou une **thermistance PTC** avec des fils vers un **dispositif de protection du moteur**.

Les ventilateurs équipés de **moteurs EC** disposent d'une **protection thermique** électronique **intégrée** comprenant une **protection contre le blocage du rotor** et un **démarrage progressif**.

### Régulation

Les **moteurs EC** avec **potentiomètre intégré** pour ajuster le point de travail peuvent également être contrôlés par un **signal externe 0-10V**.

Les **moteurs EC**, selon le type, sont également équipés d'une **communication ModBus** ou d'un **signal d'alarme**.

Les **moteurs à courant alternatif** peuvent être commandés par un **régulateur de vitesse à 5 niveaux**, un régulateur de vitesse **progressif**, un commutateur **D/Y** ou un **convertisseur de fréquence**.

### Installation

Les ventilateurs MUB + FILTER peuvent être installés dans n'importe quelle position à **l'intérieur** et à **l'extérieur** avec **le toit de protection contre les intempéries**. Avec un **cadre de base** monté, les ventilateurs MUB + FILTER peuvent être posés **sur le sol**. Pour **éviter les vibrations** dans la gaine, il est recommandé d'utiliser des **raccords flexibles**.

### Filtre

MUB + Filter est livré avec un **filtre de panneau grossier 65% (G4)** intégré.

## Paramètres techniques

Unité		
Fréquence	50; 60	Hz
Tension (nominale)	230	V
Phases	1~	
Intensité	2,37	A
Puissance installée	538	W
Variateur	Réglable en continu; Aucun	
Débit d'air	max 4 309	m³/h
Type de produit	Unité d'apport d'air neuf	

Ventilateur de soufflage		
Tension	230	V
Phases	1~	
Intensité	2,2	A
Puissance installée (P1), Vent. Soufflage	500	W
Vitesse de rotation	1 523	tr/min
Température maximum de l'air	50	°C
Classe d'isolation	F	
Indice de protection, moteur	IP55	

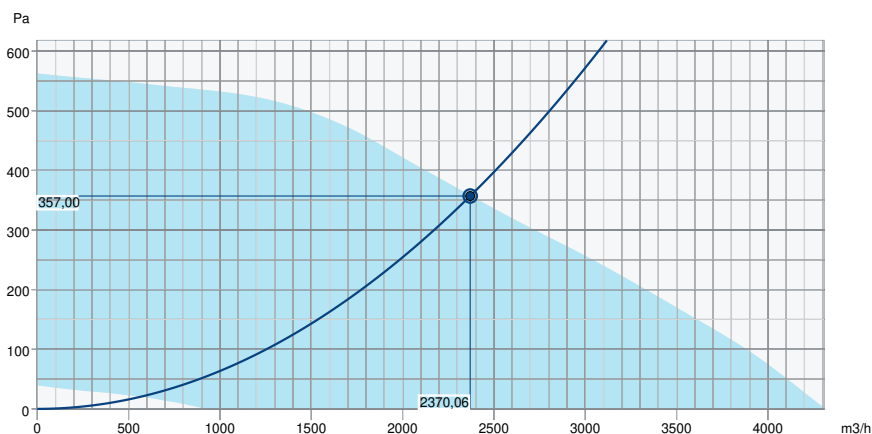
Filtre		
Classe du filtre	Grossier 65%	

Filtre soufflage		
Filtre à matériaux	Filtre Plat	

Dimensions et poids		
Poids	54,4	kg

Performance

Courbe de performance



Données aérauliques

Débit d'air requis	2370 m3/h
Pression statique requis	357 Pa
Débit d'air au point de fonctionnement	2370 m3/h
Pression statique au point de fonctionnement	357 Pa
Densité de l'air	1,204 kg/m³
Puissance	535,6 W
Vitesse	1509 rpm
Intensité	2,36 A
SFP	0,814 kW/m3/s
Tension de régulation	10,0 V
Tension d'alimentation	230 V

Niveau de puissance sonore		63	125	250	500	1k	2k	4k	8k	Total
Entrée	dB(A)	40	58	63	66	71	67	62	55	74
Sortie	dB(A)	40	57	63	66	70	66	62	54	73
Rayonné	dB(A)	19	39	39	36	41	40	30	20	47
Niveau de pression acoustique à 3m (20 m² Sabine)	dB(A)	-	-	-	-	-	-	-	-	40
Niveau de pression acoustique à 3m (champ libre)	dB(A)	-	-	-	-	-	-	-	-	26

## Acoustique

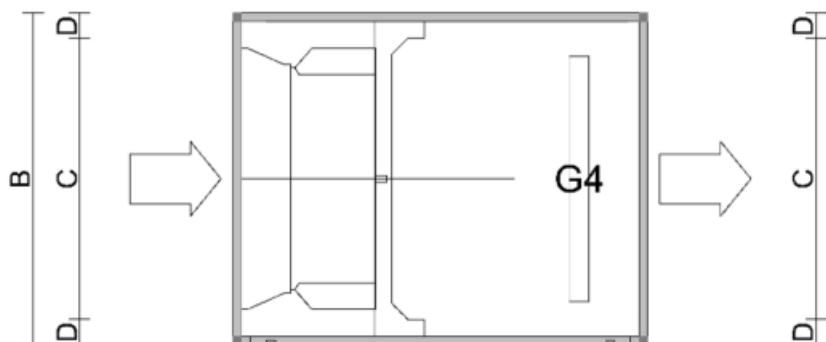
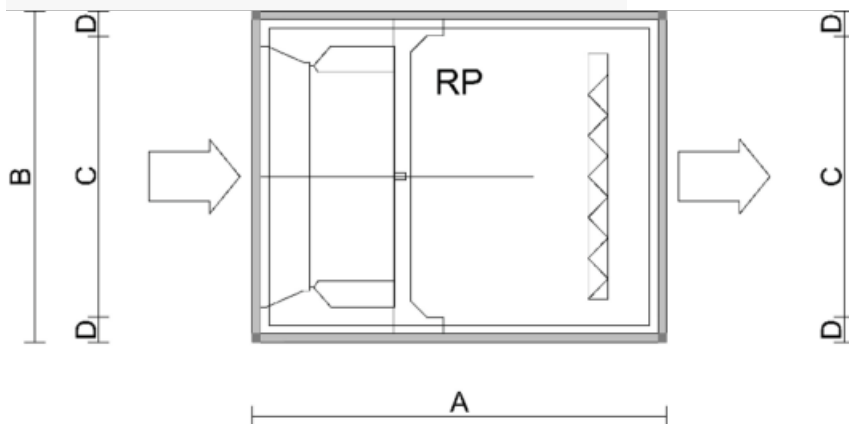
The Level of Casing-Breakout-Noise depends on the quality of shielding the acoustic inlet and outlet noises.

The shown Level of Casing-Breakout-Noise will be reached only in case of 100 % shielding the acoustic inlet and outlet noise and a correspondingly low environment noise.

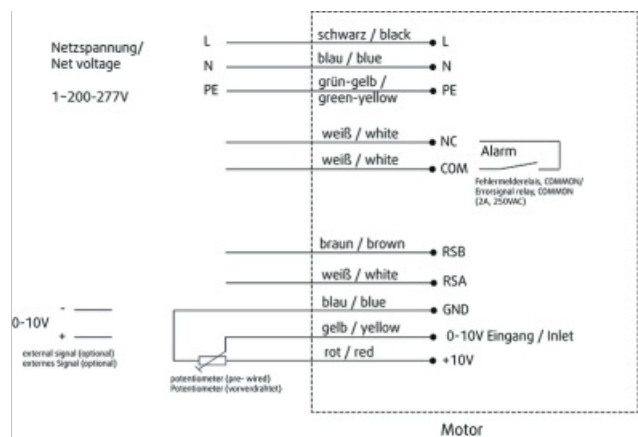
## Dimensions

A	820	mm	
B	690	mm	
C	548	mm	Connection dimension duct
D	71	mm	

G4 = Coarse 65%



## Câblage



© 2024 Systemair, s.p.a. - 00100 Roma, Italia - 06/4981111

## Accessoires

- DMD-C Transmetteur (15793)
- EC Control - Humidité (24807)
- EC Control - Universel 0-10V (24806)
- EC-Vent Tableau de commande (3018)
- MTP 10 Potentiomètre (32731)
- MTV-1/010 Potentiomètre (30650)
- SD-MUB Amortisseurs (37324)
- UGS 042/500 Refoulement (4357)
- HR1 Hygrostat (215150)
- X-CO2RT-RD Sonde CO2 Mur (6993)
- GRU 042 embase MUB+FILTRE (278452)
- WSD f. MUB+FILTER 042 Capot (278544)
- EC Control - CO2 + Température (24808)
- EC Control - Température (24805)
- EC-Vent Régulateur mural (3115)
- FGV 042 Manchette (4605)
- MTP 20 Potentiomètre (310220)
- REV-3POL/03 ON/OFF (33978)
- TUNE-AHU-DE007-042-588x588-M0 (79881)
- WSG 042 MUB complet (31485)
- IR24-P Détecteur de présence (6995)
- CCM 400 (42) Aspiration (311780)
- KKD 042-caisson registre (333317)

## Documents

- Installation, Operation and Maintenance instruction\_001
- EU Declaration of Conformity\_en\_001.pdf
- COMMISSIONING REPORT\_FANS\_160628\_EN\_001.PDF