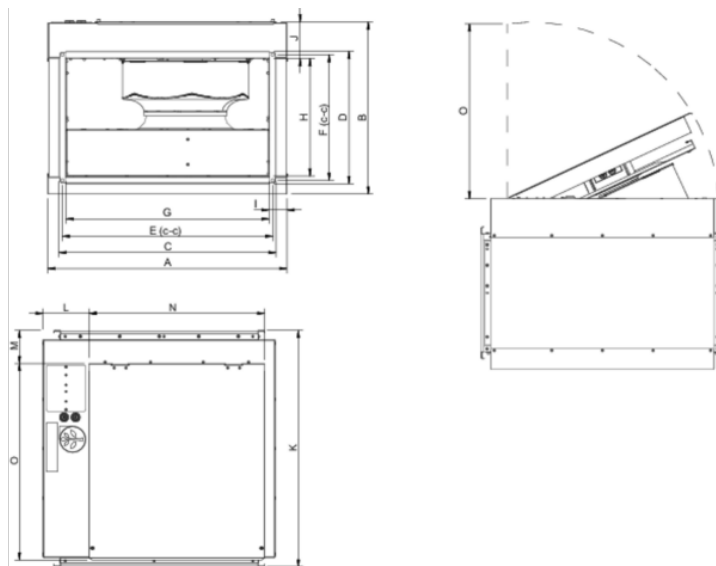




Paramètres techniques

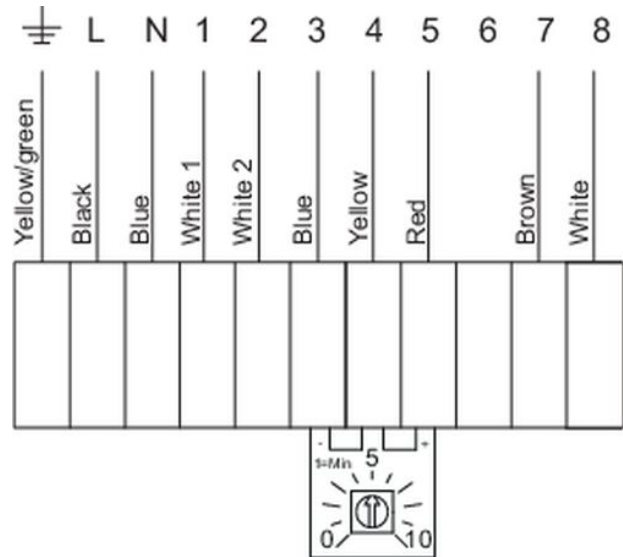
Données nominales	
Tension (nominale)	230 V
Fréquence	50 Hz
Phases	1~
Puissance installée	524 W
Intensité	2,29 A
Vitesse de rotation	1 941 tr/min
Débit d'air	max 4 388 m³/h
Température air en mouvement	max 60 °C
Temp. max. avec variateur	60 °C
Données acoustiques	
Niveau sonore à 3 m (20m² Sabine)	52 dB(A)
Protection/Classification	
Indice de protection, moteur	IP55
Classe d'isolation	F
Données selon ErP	
Conformité ErP	ErP 2018
Dimensions et poids	
Dimension du conduit, entrée (hauteur x largeur)	350 x 600 mm
Dimension du conduit, sortie (hauteur x largeur)	350 x 600 mm
Poids	54,2 kg
Autres	
Type de connexion	Rectangulaire
Type de moteur	EC

Dimensions



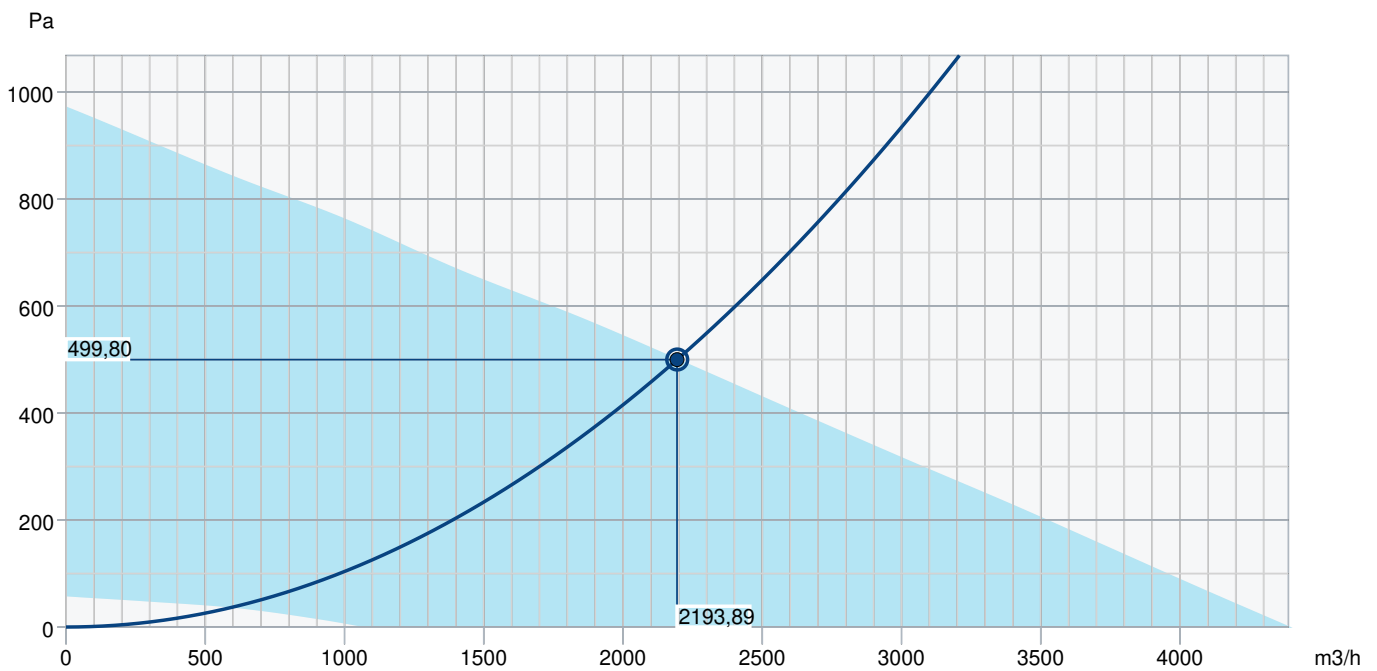
	A	B	C	D	E	F	G	H	I	J	K	L	M	N	O
RSI 60-35	7	5	6	3	6	3	5	3		1	7	1	1	5	5
EC	0	0	4	9	2	7	9	4	5	0	1	4	0	3	9
	5	8	1	1	0	0	8	8		8	7	0	0	2	7

Câblage



Terminal	Cable	Description
1	White 1	Alarm NC
2	White 2	Alarm COM
3	Blue	GND
4	Yellow	Control input 0-10VDC
5	Red	Output 10VDC max 10 mA
6		
7	Brown	Interface for Modbus, RSB
8	White	Interface for Modbus, RSA

Courbe de performance



Données hydrauliques										
Débit d'air requis										2195 m3/h
Pression statique requis										500 Pa
Débit d'air au point de fonctionnement										2194 m3/h
Pression statique au point de fonctionnement										500 Pa
Densité de l'air										1,204 kg/m³
Puissance										517,6 W
Vitesse										1848 rpm
Intensité										2,30 A
SFP										0,849 kW/m3/s
Tension de régulation										10,0 V
Tension d'alimentation										230 V
Niveau de puissance sonore		63	125	250	500	1k	2k	4k	8k	Total
Entrée	dB(A)	51	64	64	62	56	56	53	51	69
Sortie	dB(A)	57	69	74	74	74	68	61	57	80
Rayonné	dB(A)	28	49	56	49	47	48	47	46	59
Niveau de pression acoustique à 3m (20 m² Sabine)	dB(A)	-	-	-	-	-	-	-	-	52
Niveau de pression acoustique à 3m (champ libre)	dB(A)	-	-	-	-	-	-	-	-	38
Accessoires										

Accessoires

EC Control - CO2 + Température (24808)

EC Control - Température (24805)

EC-Vent Régulateur mural (3115)

MTP 10 Potentiomètre (32731)

MTV-1/010 Potentiomètre (30650)

CO2RT-RD Sonde CO2 Mur-FDS (6993)

IR24-P Détecteur de présence (6995)

DS 60-35 Manchette (1549)

LDR 60-35 Silencieux (5073)

PGK 600x350-3-2,0 Batterie (6612)

VBR 600x350-4-2,5 Batt. (5475)

RKT-SYS-600x350-S (43633)

TUNE-S-600x350-M4 Registre (421001)

EC Control - Humidité (24807)

EC Control - Universel 0-10V (24806)

EC-Vent Tableau de commande (3018)

MTP 20 Potentiomètre (310220)

TUNE-GX404-600x350-M0 (157753)

HR1 Hygrostat (215150)

MM6-24/D Sélecteur (13695)

FFK 60-35 Cassette sans filtre (1761)

PGDX-DXRE 600x350-3-2,5 Batt. (7956)

VBR 600x350-2-2,5 Batt. (5467)

RK-SYS-600x350-S (43656)

TUNE-S-600x350-M0 Registre (420997)

TUNE-S-600x350-M5 Registre (421002)

Documents

INSTALLATION_OPERATION_AND_MAINTENANCE_INSTRUCTION_KE_KT_RS_RSI_FR_002.PDF

MODBUS LITE V5.01 parameter specification.pdf

COMMISSIONING_RECORD_FANS_FR.PDF