

TGT ATEX



LES + PRODUIT

- Multi-références selon le besoin de l'installation
- Installation facile (pâles réglables)
- Conforme à la directive 94/9/CE ATEX

APPLICATION

- Conçus pour l'extraction d'air ou ventilation d'un local représentant une atmosphère ayant une ou plusieurs composantes explosives

GAMME

- 11 diamètres normalisés de 400 à 1250 mm
- Débits de 1500 à 130 000 m³/h

CARACTERISTIQUES TECHNIQUES

IDENTIFICATION DU MODELE																						
SERIE	ALIMENTATION	NOMBRE DE POLES			DIAMETRES								ANGLE DE PALE		SENS DE L'AIR							
		2	4	6	400	450	500	560	630	710	800	900	1000	1120	1250	1400	1600	H	L	A	B	
TGT	T																					
Hélicoïde tubulaire spécial grands débits	Triphasé 1 ou 2 vitesses	approx. 3000 tr./min.	approx. 1500 tr./min.	approx. 1000 tr./min.	Diamètre nominal de l'hélice											Grand	Petit	Moteur Hélice (sur demande)	Hélice Moteur (standard)			

CARACTERISTIQUES GENERALES

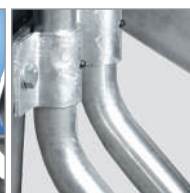
- Virole en tôle d'acier traité par galvanisation à chaud.
- Hélice en accouplement direct sur le moteur, avec pales en aluminium injecté à angle de calage variable (calé en usine au montage),
- Moteurs 1 vitesse IP55, classe F, triphasés 230/400V 50Hz pour les puissances jusqu'à 3kW, en 2, 4 et 6 pôles.
- Moteurs 1 vitesse IP55, classe F, triphasés 400V 50Hz pour les puissances supérieures à 3 kW, en 2, 4 et 6 pôles.
- En fonction de la version choisie, le ventilateur peut être fourni avec une boîte à bornes fixée à l'extérieur de la virole courte ou avec une trappe de visite et raccordement direct à la boîte à bornes du moteur, pour les viroles longues,.
- Sens de l'air standard : Hélice > moteur (sens B)



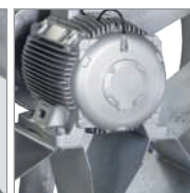
Moteur anti-explosif selon la Directive ATEX



Support moteur tôle galvanisée pour les tailles 400 à 800



Support moteur aérodynamique Performances optimisées tailles 900 à 1250



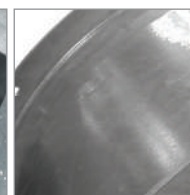
Support moteur soudé dans la virole, tailles 1400 et 1600



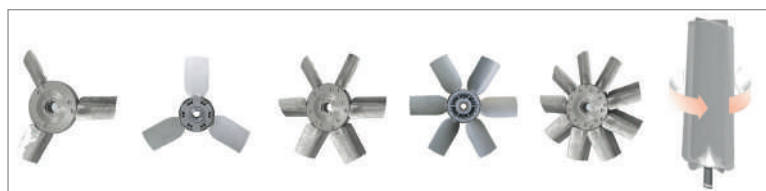
Boîte à bornes extérieure sur versions en virole longue



Trappe de visite TGT ATEX à virole longue



Virole et support moteur résistants à la corrosion



Les multiples combinaisons, nombre de pales-angle de pales, permettent d'utiliser le moteur le mieux adapté au besoin



Hélice équilibrée dynamiquement selon la norme ISO 1940, suppression des vibrations.

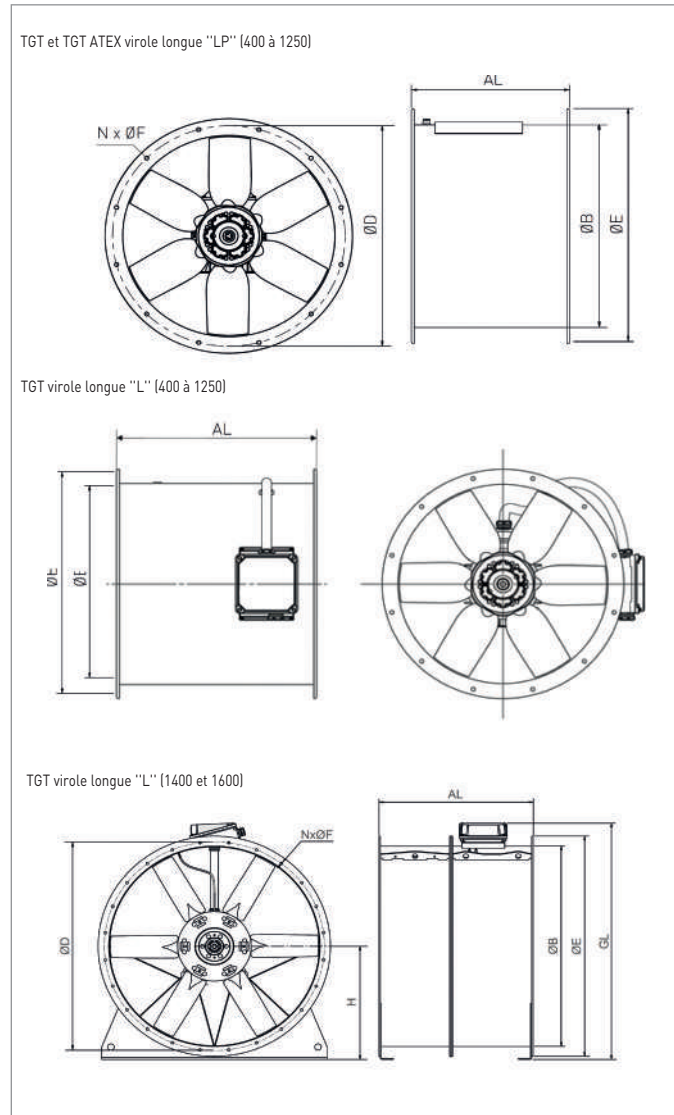
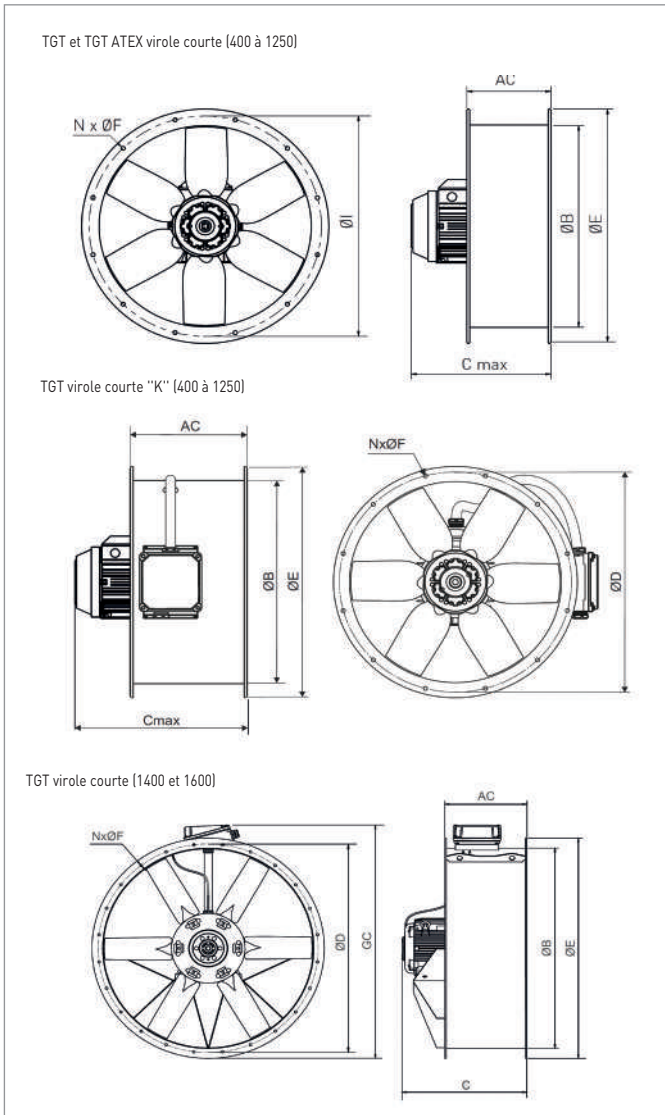


Profil de pale large : pression élevée Configuration 1 : modèles 400 à 800-6 Configuration 2 : modèles 800-9 à 1600

TGT ATEX



DIMENSIONS (MM)



TGT ATEX	AC	AL	B	C	D	E	F	GC	GL	N
400	250	380	400	402	450	487	12	-	-	8
450	250	480	450	457	500	537	12	-	-	8
500	250	480	500	467	560	595	12	-	-	12
560	280	600	560	564	620	655	12	-	-	12
630	280	600	630	564	690	725	12	-	-	12
710	380	600	710	564	770	806	12	-	-	16
800	380	600	800	564	860	896	12	-	-	16
900	450	750	900	737	970	1005	15	-	-	16
1000	450	780	1000	767	1070	1105	15	-	-	16
1120	500	1150	1120	895	1190	1225	15	-	-	20
1250	500	1150	1250	950	1320	1355	15	-	-	20
1400	625	1175	1400	1130	1470	1512	15	1659	1663	20
1600	625	1275	1600	1250	1680	1772	20	1900	1910	24