



PAEC 3200

Stylová vzduchová clona s EC motory pro chlazené prostory

- Doporučená instalační výška 3,2 m
- Horizontální montáž
- Délky: 1, 1,5 a 2 m

✿ Bez ohřevu



Optimalizovaný průtok vzduchu
Technologie Thermozone

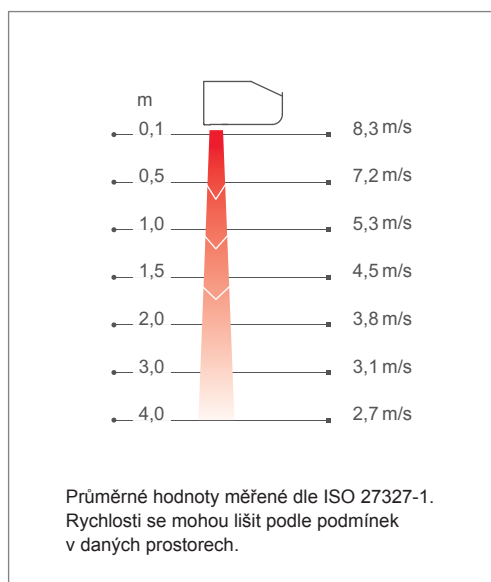
Použití

Clony PAEC 3200 účinně chrání v chladírenské či mrazírenské prostory, jsou vhodné všude, kde je třeba udržet chladný vzduch uvnitř místnosti. Mohou zajistit až 85% úsporu energie. Plynulá regulace otáček umožňuje přesné nastavení. Clona vytváří vzduchovou bariéru, která brání pronikání nejen teplého vzduchu, ale i hmyzu, prachu, výfukových plynů či kouře do místnosti.

Konstrukce

Nadčasový vzhled a široké možnosti příslušenství umožňují jednoduše zakomponovat clony PA do jakkoliv koncipovaných vstupních prostor. Vnější plášť clony lze navíc barevně upravit. Standardně je čelní panel opatřen bílým práškovým nátěrem RAL 9016, NCS 0500-N. Mřížka, zadní a boční díly i stěnové konzole jsou v šedé barvě RAL 7046.

Rychlostní profil



Vlastnosti

- Nízké provozní náklady díky kombinaci energeticky úsporných EC-motorů a unikátní geometrii ventilátorů.
- Plynulá regulace otáček
- Stěnové konzole standardní součástí dodávky
- Odnímatelný čelní kryt usnadňující montáž a údržbu
- Možnost povrchové úpravy práškovou barvou v RAL kódu

Technické parametry

✿ Clony bez ohřevu - PAEC 3200A

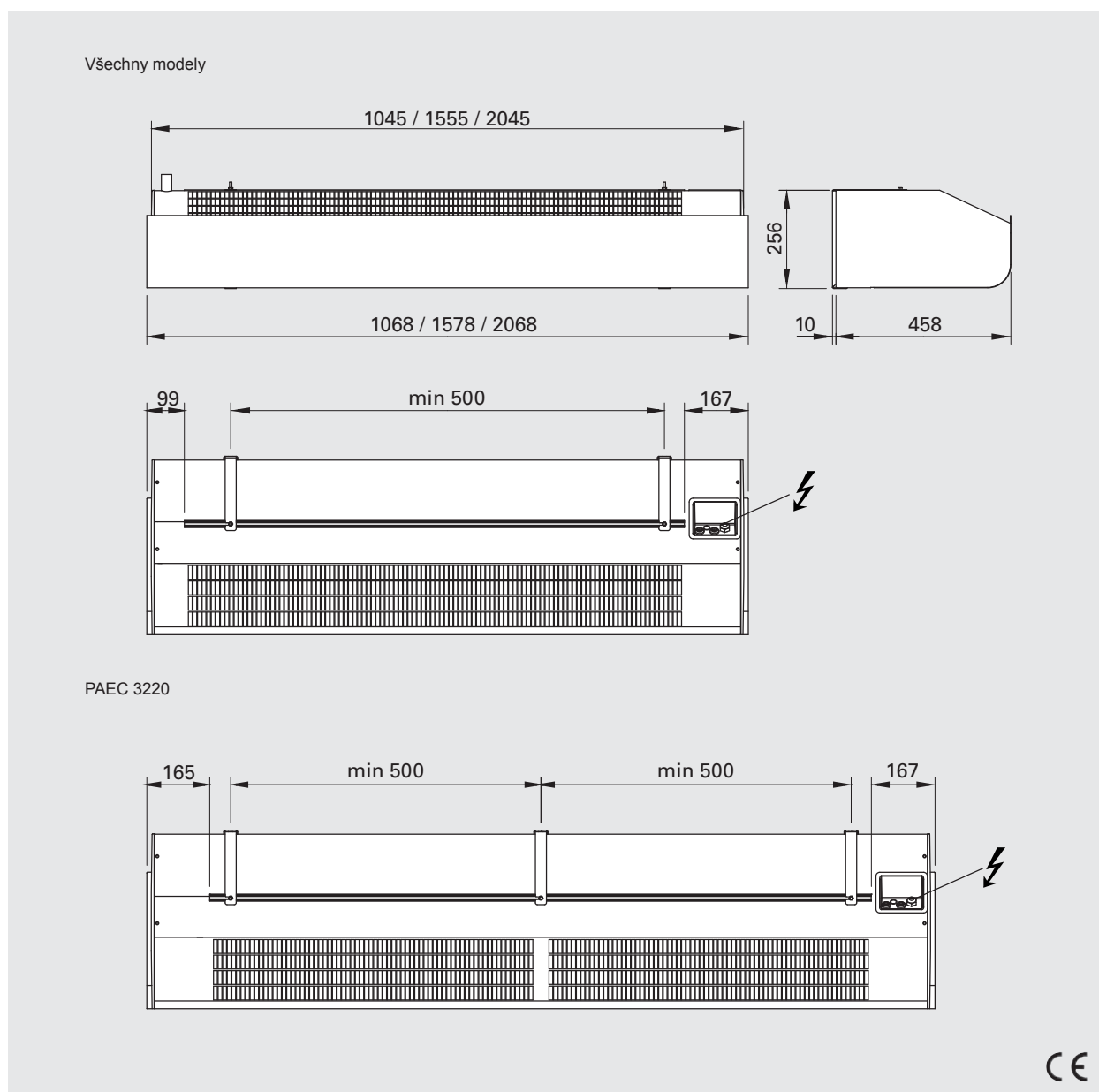
Typ	Topný výkon [kW]	Průtok vzduchu [m³/h]	Hladina hluku* [dB(A)]	Napětí motoru [V]	Proud motoru [A]	Délka [mm]	Hmotnost [kg]
PAEC 3210A	0	1950	58	230V~	1,15	1068	22
PAEC 3215A	0	2700	58	230V~	1,2	1578	32
PAEC 3220A	0	3800	61	230V~	2,3	2068	42

*) Podmínky: Vzdálenost od clony 5 m, směrový faktor 2, ekvivalentní absorpční plocha 200 m².

Třída ochranného krytí: IP44.

Clony byly schváleny zkušebnou SEMKO a vyhovují označení CE.

Rozměry



PAEC 3200

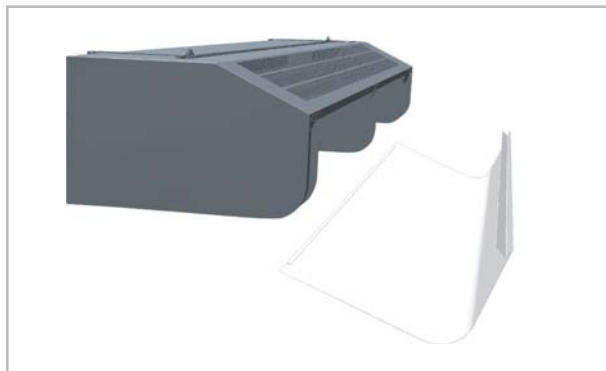
Montáž a připojení

Montáž

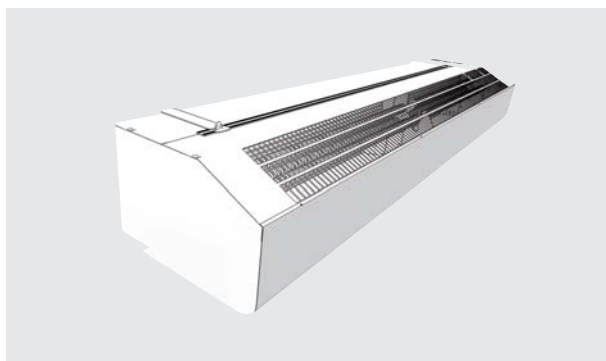
Clona je určena pro horizontální montáž, co nejbližše dveřnímu otvoru, s výtlačkem vzduchu směrem dolů. Na stěnu mohou být clony instalovány pomocí konzol, které jsou součástí dodávky. Do stropu mohou být clony instalovány pomocí stropních konzol PA3 PF a závitových tyčí PA34 TR, popř. nastavitelných závěsných konzol PA2 P, viz. kapitola Příslušenství.

Připojení

Elektrické připojení se provádí prostřednictvím 1,5 m dlouhého napájecího kabelu se zástrčkou.

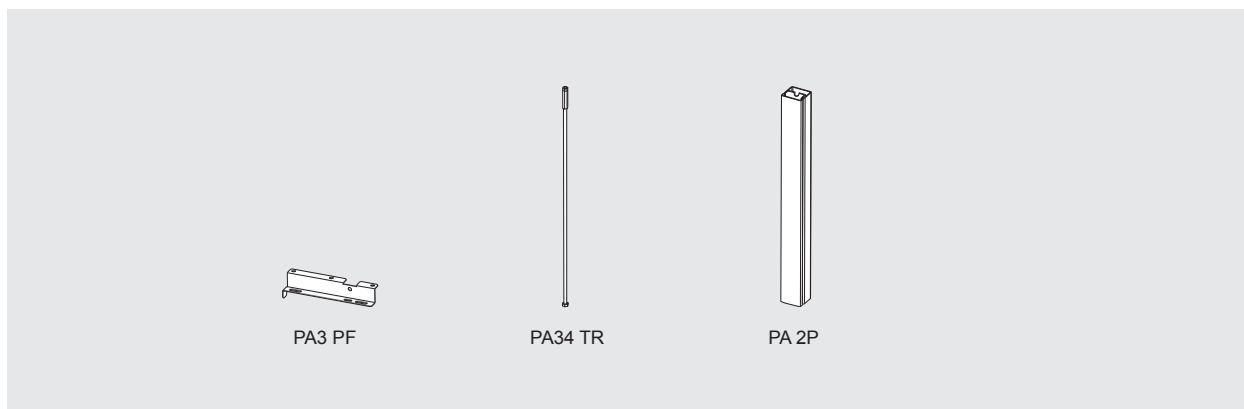


Čelní kryt lze snadno odmontovat a sejmout, což usnadňuje její montáž a údržbu.



Stěnové konzole jsou součástí dodávky.

Příslušenství

**PA3 PF, stropní konzole**

Stropní konzole pro uchycení clony do stropu pomocí závěsných konzol (nejsou součástí dodávky clony) nebo závitových tyčí (nejsou součástí dodávky clony).

PA2 P, závěsné konzole

Konzole pro zavěšení clony do stropu. Délka 1 m. Konzole jsou pokryty bílým plastovým lemem, který slouží jako kryt kabelů. V případě potřeby lze konzole zkrátit. Používají se v kombinaci se stropními konzolami (PA3 PF).

PA34 TR, závitové tyče

Závitové tyče pro montáž clon do stropu. Délka 1 m. Používají se společně se stropními konzolami (PA3 PF).

Typ	Popis	Počet v balení	Délka
PA3 PF15	Stropní konzole pro PAEC 3210/3215	4 ks	
PA3 PF20	Stropní konzole pro PAEC 3220	6 ks	
PA34 TR15	Závitové tyče pro PAEC 3210/3215	4 ks	1 m
PA34 TR20	Závitové tyče pro PAEC 3220	6 ks	1 m
PA2 P15	Závěsné konzole pro PAEC 3210/3215	2 ks	1 m
PA2 P20	Závěsné konzole pro PAEC 3220	3 ks	1 m

PAEC 3200

Regulace

Plynulá regulace otáček interním potenciometrem
Průtok vzduchu se nastavuje ručně na vestavěném potenciometru 0-10V, který je umístěn uvnitř výtlačné mřížky.

Plynulá regulace otáček externím potenciometrem
Průtok vzduchu se nastavuje ručně na připojeném externím potenciometru 0-10V.

Regulační sada:

- PAMP 10, externí potenciometr

Plynulá regulace otáček s dveřním kontaktem

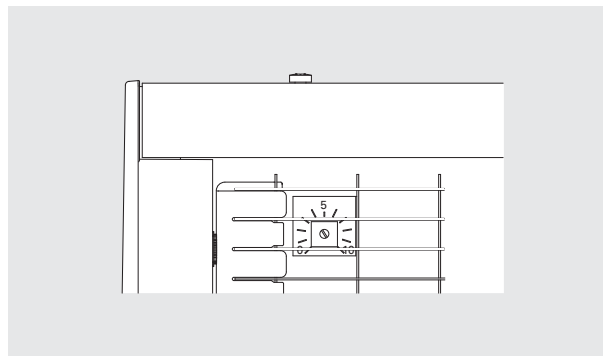
Při zavřených dveřích poběží ventilátory na nízké otáčky nastavené na interním potenciometru 0-10V, který je umístěn uvnitř výtlačné mřížky. Po otevření dveří se ventilátory rozběhnou na vysoké otáčky, které se nastavují na externím potenciometru. Tento způsob regulace zajistí rychlou odezvu a nejlepší ochranu dveřního otvoru.

Regulační sada:

- SIRE DC, dveřní kontakt
- PAMP 10, externí potenciometr

Regulace BMS

Vzduchové clony PAEC 3200 lze také regulovat prostřednictvím BMS (0-10V).



Interní potenciometr (přístupný přes výtlačnou mřížku).

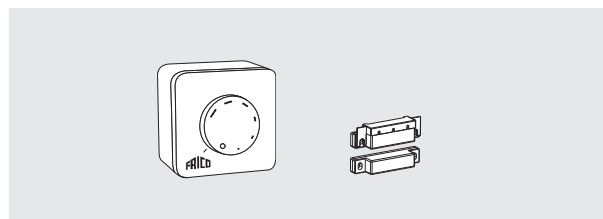
Regulace

PAMP 10, externí potenciometr

Potenciometr pro plynulou regulaci. Požadovaný napěťový výstup je plynule nastavitelný v rozsahu 0-10V. Beznapěťový kontakt ON / OFF pro připojení externího příslušenství. Potenciometr je určen pro zapuštěnou (IP44) nebo nástěnnou montáž (IP54).

SIRE DC, dveřní kontakt

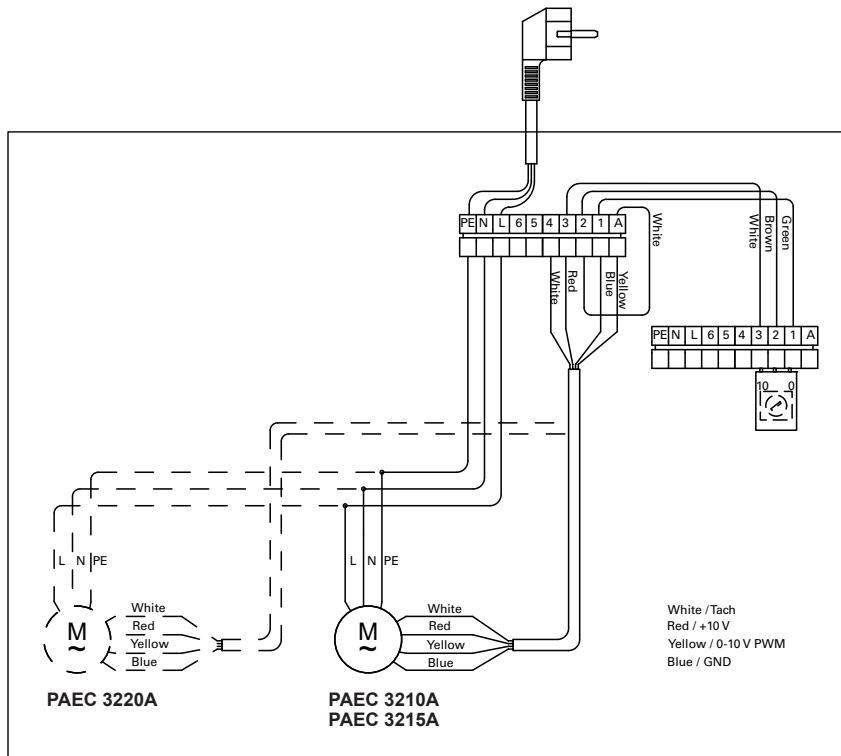
Indikuje stav dveří. Beznapěťový prepínací kontakt.



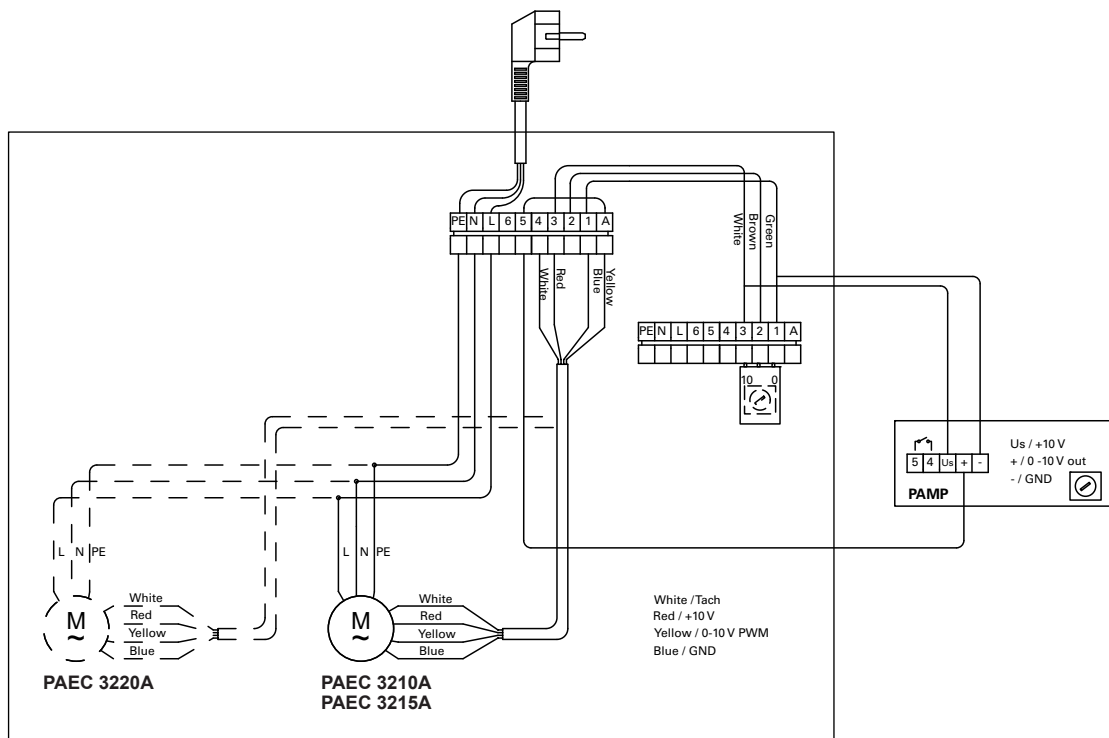
Typ	Popis
PAMP 10	Externí potenciometr
SIREDC	Dveřní kontakt

Schéma zapojení

Plynulá regulace průtoku vzduchu interním potenciometrem



Plynulá regulace průtoku vzduchu externím potenciometrem



PAEC 3200

Plynulá regulace otáček externím potenciometrem s dveřním kontaktem

